

Assuring Our Best Services At All Times

OSS KAZAKHSTAN

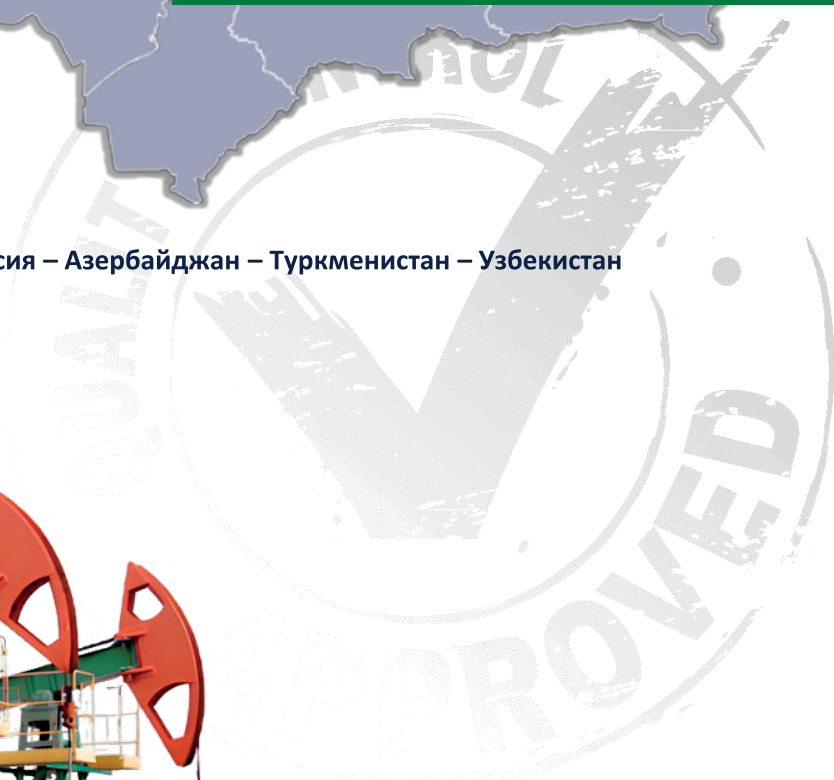


НЕФТЕПРОМЫСЛОВОЕ ПРОИЗВОДСТВО



- **МЕТАЛЛОКОНСТРУКЦИИ**
- **СТАНКИ-КАЧАЛКИ**
- **ЗАПОРНАЯ АРМАТУРА**
- **БУРОВОЙ ИНСТРУМЕНТ**
- **НЕФТЕПРОМЫСЛОВОЕ
ОБОРУДОВАНИЕ**

Казахстан – Россия – Азербайджан – Туркменистан – Узбекистан



ДОРОГИЕ ПАРТНЕРЫ!

Я рад представить вашему вниманию нашу компанию ТОО «OSS Kazakhstan», которая была создана на основе лучших практик нефтяного сектора Сингапура и Казахстана.

Объединив знания и опыт в производстве, мы нацелены на эффективное и глубокое сотрудничество в нефтегазовой сфере Казахстана и стран СНГ.

OSS Kazakhstan - молодая компания, но с большой базой знаний, опытом и технологиями.

В настоящее время компания занимает прочные позиции в регионе Мангистау, а в перспективе нацелена на расширение деятельности по всему Казахстану и выход на рынки ближнего и дальнего зарубежья.



«OSS Kazakhstan» оснащена самым высокоточным оборудованием, что позволяет нам конкурировать на рынке производства точных деталей.

Основное значение для компании имеют люди. Во главе компании стоит соблюдение техники безопасности и постоянное совершенствование знаний людей.

Желаю партнерам и коллегам компании прогресса и эффективного сотрудничества!

Есбосынов Чингис Максutowич
Генеральный директор
ТОО «OSS Kazakhstan»

▪ Республика Казахстан - Холдинг “Uly Dala”

Холдинг «Uly Dala» - это динамически развивающаяся группа компаний, сконцентрированных на поставке, обслуживании и применении эффективных решений для клиентов. Холдинг действует на местном рынке начиная с 2001 и состоит из 8 компаний, оказывающих широкий ряд работ и услуг в промышленности нефти и газа. В нашем Холдинге работает около 500 специалистов.

Основная деятельность:

- Бурение нефтяных и газовых месторождений,
- Цементирование скважин,
- Гидроразрыв пласта,
- Подземный ремонт скважин,
- Обустройство скважин,
- Перевозки и логистические услуги,
- Проектная деятельность,
- Поставки оборудования.

Холдинг «Uly Dala» входит в число 25 крупнейших частных акционерных компаний Казахстана.

▪ Сингапур - Oilfield Services & Supplies

OSS Group является признанным производителем инструментов и компонентов, а также поставщиком сервисных решений для нефтегазовой отрасли. Группа предлагает критически важные, готовые, производственные и вспомогательные услуги (такие как ремонт и техническое обслуживание, аренда и продажа различных инструментов и компонентов) для международных нефтегазовых сервисных компаний и буровых подрядчиков, которые имеют региональное присутствие. Основанная в 1999 году, компания OSS завоевала репутацию, за качество своих продуктов и услуг, и может включать в себя основных виды отрасли, таких как сервисные компании, подрядчики по бурению, компании по аренде инструментов и крупные нефтяные компании.

Производственный центр OSS Group находится в Сингапуре:

вместе со своими спутниковыми мастерскими, расположенными в Китае, Индии, Малайзии и Таиланде, Группа обслуживает рынки Азии, Австралии, Африки, Ближнего Востока, Европы и Америки.

Казахстан



Сингапур



Стандарты по безопасности труда и здоровья



■ Безопасность и охрана труда на производстве

Безопасность является ключевым приоритетом корпоративной философии компании «OSS Kazakhstan». Приверженность руководства и сотрудников принципам охраны труда и производственной безопасности подтверждается созданием всех необходимых условий, исключающих возможность несчастных случаев, травм и ущерба здоровью работников. Все производственные бригады постоянно контролируют уровень технической безопасности. Персонал полностью обеспечен спецодеждой и средствами индивидуальной защиты, в строгом соответствии с государственными стандартами. В компании «OSS Kazakhstan» действует комплексная система обучения сотрудников на всех уровнях, охватывающая специфику, стандарты и требования технической безопасности.



OSS KAZAKHSTAN
НЕФТЕПРОМЫСЛОВОЕ ПРОИЗВОДСТВО

ҚАУІПСІЗ ӨНДІРІС ЖӘНЕ ӨМІРЛІК МАҢЫЗДЫ ЕРЕЖЕЛЕРІ

-  Соблюдайте требования общеобъектового режима: антиалкогольной политики, применения минимального комплекта СИЗ, запрета курения
-  До начала огневых работ оформите наряд-допуск и обеспечьте наличие первичных средств пожаротушения
-  До начала работ повышенной опасности оформите наряд-допуск

SAFE PRODUCTION AND VITAL RULES

-  Соблюдайте требование электробезопасности
-  При выполнении грузоподъемных работ соблюдайте требования плана производства работ, инструкции

БЕЗОПАСНОЕ ПРОИЗВОДСТВО И ЖИЗНЕННО ВАЖНЫЕ ПРАВИЛА

-  Соблюдайте требования производственной и технологической безопасности
-  При работе на высоте соблюдайте меры защиты от падения
-  Соблюдайте все требования Правил дорожного движения

У КАЖДОГО ЕСТЬ ПРАВО НА ПРИОСТАНОВКУ РАБОТ!!!

Работник, в случае угрозы жизни и здоровью для него или другому работнику, имеет право на



STOP

Работник, обнаруживший угрозу возникновения пожара или аварийной ситуации на предприятии, имеет право на

ПРИОСТАНОВКУ РАБОТ

ВЫПОЛНЯЙТЕ РАБОТУ БЕЗОПАСНО!!!

Жизненно важные правила Компании «OSS Kazakhstan» основываются на системном подходе к процессу выявления, оценки и контроля рисков.

Данные правила должны использоваться в совокупности с соответствующими требованиями законодательства Республики Казахстан, правилами и инструкциями Компании «OSS Kazakhstan», с учетом применения безопасных методов выполнения всех видов работ.

Знайте и соблюдайте жизненно важные правила. Совершенствуйте свои знания в области обеспечения безопасности труда!

Немедленно реагируйте на любое нарушение требований безопасности и условий труда!

Приостановите работу в случае выявления потенциально опасной ситуации либо ненадлежащего уровня контроля риска.



КУЛЬТУРА БЕЗОПАСНОГО ПРОИЗВОДСТВА

- ✓ Каждая организация несет ответственность за сохранение здоровья и обеспечения безопасности своих сотрудников
- ✓ Человек — самый ценнейший ресурс в Системе управления ОТ, ПБ и ООС в организации
- ✓ По данным Всемирной организации здравоохранения, несчастные случаи на производстве входят в тройку самых частых причин профессиональной смертности.
- ✓ Основной причиной несчастных случаев и травм на производстве как правило является человеческий фактор
- ✓ Производственный травматизм — это травмы, связанные с трудовой деятельностью
- ✓ Сейчас проблем производственного травматизма и вопросу сокращения числа несчастных случаев, связанных с трудовой деятельностью, уделяется особое внимание во всем мире, в том числе и в Казахстане. Охрана труда в РК гарантируется в рамках Конституции, многочисленных законов, актов, ратифицированных конвенций МОТ
- ✓ При этом соблюдение работниками правил техники безопасности является одной из главных мер по предотвращению травм, так как зачастую пострадавшие сами оказываются виноватыми в возникновении несчастных случаев, игнорируя правила поведения на производстве



БЕЗОПАСНОСТЬ СОТРУДНИКОВ - ГЛАВНЫЙ ПРИОРИТЕТ КОМПАНИИ

СТАНДАРТЫ ПО БЕЗОПАСНОСТИ ТРУДА



- Первая помощь на рабочем месте
- Средства индивидуальной защиты
- Защитное и противопожарное оборудование
- Безопасность машин и оборудования
- Безопасное электричество
- Экологическая безопасность
- Безопасное вождение
- Обучение внутренней безопасности



Интеллектуальное и точное оборудование



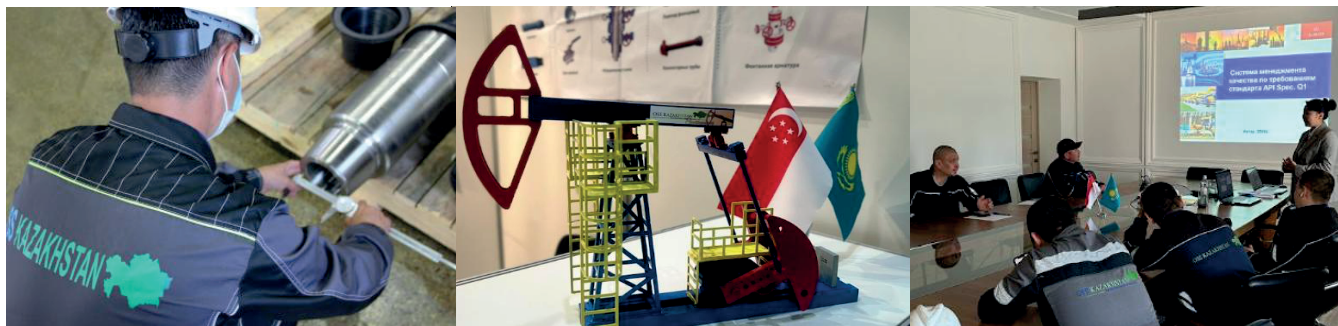
■ Машинное оборудование

ОБРАБАТЫВАЮЩИЕ ЦЕНТРЫ
ВЕРТИКАЛЬНЫЕ ОБРАБАТЫВАЮЩИЕ ЦЕНТРЫ
УНИВЕРСАЛЬНЫЕ ЦИЛИНДРИЧЕСКИЕ
ШЛИФОВАЛЬНЫЕ СТАНКИ
ПРЕЦИЗИОННЫЕ ПОВЕРХНОСТНЫЕ
ШЛИФОВАЛЬНЫЕ СТАНКИ
СТАНОК РЕЗЬБОВЫЙ С ЧПУ
РАДИАЛЬНЫЕ БУРОВЫЕ СТАНКИ

СТАНОК ДЛЯ РЕЗКИ
ЛАЗЕРНАЯ РЕЗКА
СВАРОЧНАЯ СТАНЦИЯ
ФОСФАТНАЯ СИСТЕМА
МОЙКА ВЫСОКОГО ДАВЛЕНИЯ
ДРОБЕСТРУЙНАЯ ОБРАБОТКА
ТВЕРДОСПЛАВНАЯ НАПЛАВКА

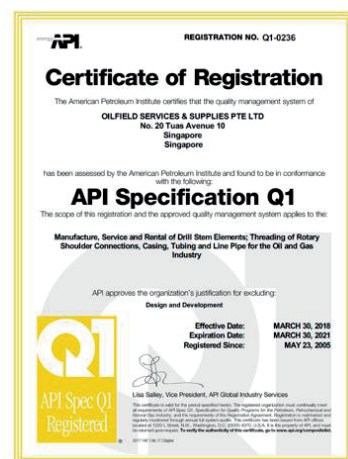
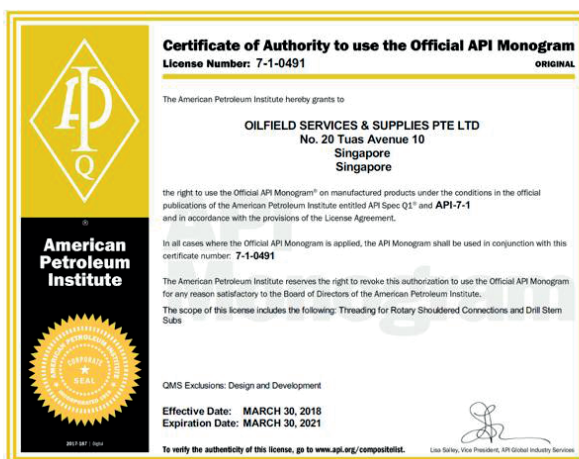


Лучшее качество на все времена



Контроль качества в Сингапуре

Мы внедрили систему менеджмента качества («СМК»), которая соответствует стандартам API Q1 и ISO 9001: 2015 и соответствующим лицензионным требованиям API Monogram (таким как API 7-1 и API 5CT).



Контроль качества в Казахстане

Компания успешно эксплуатирует интегрированную систему управления, в том числе ISO 9001:2015, API Q1, ST RK ISO 9001:2016, ГОСТ ISO / IEC 17025-2009, которая направлена на обеспечение целостности производства, конкурентоспособной продукции, отвечающей требованиям потребителей в безопасной среде с минимальным воздействием на окружающую среду.



Список производимого оборудования

■ Станок-Качалка СК-8

Станок-Качалка Hudson - это модернизированный ПНШ-80, СКДР-8, ПШГН-8, повторяющий все технические характеристики прототипа. Hudson отличается от предшественников рядом преимуществ. Кроме того, основные узлы Hudson полностью взаимозаменяемы с насосными агрегатами более раннего производства. Насосный агрегат оснащен современным телеметрическим оборудованием и интеллектуальной системой управления. Данная модель разработана с учетом всех технических стандартов безопасности производства и отвечает высоким требованиям качества.



Стандартные размеры	<u>HUDSON 80-</u>	<u>HUDSON 80-</u>	<u>HUDSON 80-</u>	<u>HUDSON 80-</u>
	<u>3-40</u>	<u>3-40-01</u>	<u>3-40-02</u>	<u>3-40-03</u>

■ Станок-Качалка СК-6

Станок-качалка Hudson - это модернизированный ПНШ-60, СКДР-6, ПШГН-6, повторяющий все технические характеристики прототипа. Hudson отличается от предшественников рядом преимуществ. Кроме того, основные узлы Hudson полностью взаимозаменяемы с насосными агрегатами более раннего производства. Насосный агрегат оснащен современным телеметрическим оборудованием и интеллектуальной системой управления. Данная модель разработана с учетом всех технических стандартов безопасности производства и отвечает высоким требованиям качества.



Стандартные размеры	<u>HUDSON 60-</u>	<u>HUDSON 60-</u>	<u>HUDSON 60-</u>	<u>HUDSON 60-</u>
	<u>3-26</u>	<u>3-26-01</u>	<u>3-26-02</u>	<u>3-26-03</u>

** по желанию заказчика все модели могут быть модернизированы и изменены*

Список производимого оборудования

- Изготовление металлических конструкций и технологических мощностей наземных и морских стационарных платформ, терминалов.

Наша компания специализируется на изготовлении сложных металлоконструкций для наземного и морского применения, обеспечивая высокую надежность и долговечность изделий. Мы используем современные технологии и строгий контроль качества на всех этапах производства. Опытная команда инженеров и производственников реализует проекты любой сложности в сжатые сроки. Индивидуальный подход позволяет учитывать все требования заказчика и специфику эксплуатации конструкций. Мы гарантируем партнерство, основанное на профессионализме, инновациях и доверии.



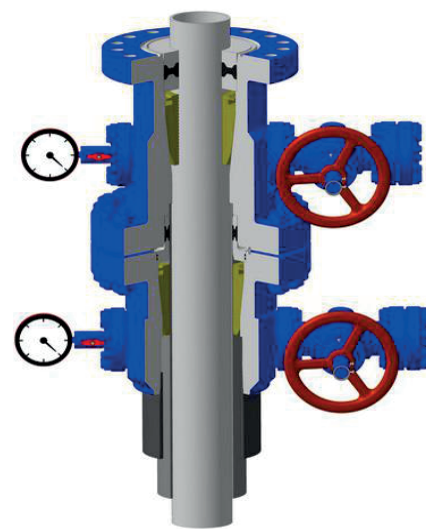
ИЗГОТОВЛЕНИЕ МЕТАЛЛИЧЕСКИХ КОНСТРУКЦИЙ ДЛЯ НАЗЕМНОГО И МОРСКОГО ПРИМЕНЕНИЯ

Список производимого оборудования

▪ Устьевое Оборудование

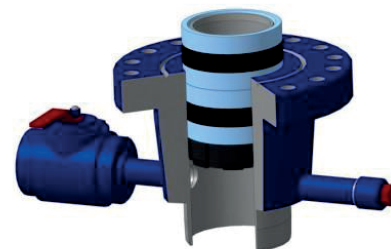
Представленное оборудование – предназначено для обвязки обсадной колонны, является частью устьевого оборудования и предназначено для обвязки обсадной колонны. Также можно выполнять такие технологические операции, как снижение давления в межколонном пространстве, закачка цемента и других тампонажных материалов в межколонное пространство и т. д.

Головка колонны, с помощью которой обсадные колонны связаны и подвешены во время бурения и эксплуатации также служат основой для установки фонтанной арматуры и контроля давления в межколонных пространствах. Для надежной герметизации межколонных пространств предусмотрены пакеры. В качестве запорного устройства коллектора блоки обвязки колонн используется тип клапана VMT. Сегодня наша Компания разработала полный спектр оборудования для устьевого оборудования. Возможны любые модификации и размеры обвязки для различных условий использования в рыбном хозяйстве.



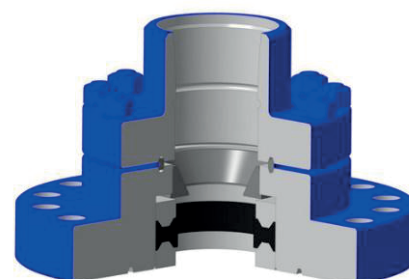
▪ Колонное оборудование

Оборудование для колонной обвязки устья скважины с помощью муфтовой подвески, предназначено для обвязки, верхних концов двух соседних обсадных колонн, выступающих над устьем скважины, для подвешивания колонн, герметизации и отсоединения пространства между ними и контроля давления в нем во время бурения и эксплуатации скважины.



▪ Переход фланцевый

Переход фланцевый, предназначен для соединения фитингов фонтанного или продувочного оборудования, с головкой колонны.

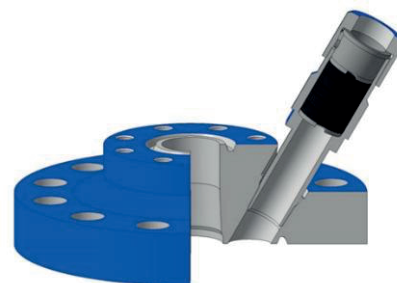


** по желанию заказчика все модели могут быть модернизированы и изменены*

Список производимого оборудования

▪ Кабельный ввод

Кабельный ввод предназначен для герметизации сердечников кабеля, проходящих через фонтанные клапаны, оснащенные ESS. Кабельный ввод обеспечивает высокую герметичность при эксплуатации скважины. Использование кабельного ввода VK1 / VK2 обеспечивает простоту монтажа и демонтажа операций. Универсальность кабельного ввода определяется разнообразием диаметров отверстий для жил кабеля и соединительной резьбы.



▪ Коллекторные трубы

Коллекторные трубы - это части трубопровода определенной длины для быстрого соединения между собой и другими узлами или оборудованием, соединение может быть выполнено с помощью БРС или фланцев. Коллекторные трубы используются в нефтегазовой промышленности в технологических трубопроводах для объединения компонентов и оборудования для транспортировки рабочих сред. В качестве рабочей среды могут использоваться различные вещества: вода, нефть, нефтепродукты, щелочи, растворы ингибированных кислот, растворы цемента и глины и другие технологические жидкости.



▪ Соединения навесные

Соединения навесные (СШ, ЭЦП) - это соединительные элементы трубопроводов, которые используются для соединения и ориентации быстро сборных трубопроводов.

Трубопроводы соединяют насосные установки с устьевой арматурой при гидropескоструйной перфорации, гидравлическом разрыве пластов, цементации скважин в процессе бурения и капитального ремонта, промывке песчаных пробок, кислотных обработок скважин и других технологических операций.

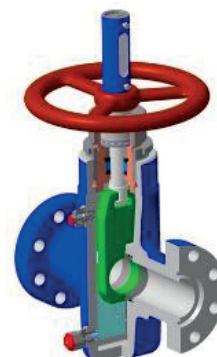
Соединения навесные позволяют быстро менять направление потока рабочей среды и собирать сеть трубопроводов различных конфигураций.



Список производимого оборудования

Клапаны

Сборный клапан с затвором, работающим внутри корпуса и установленным под углом 90° к трубопроводу, служит для герметизации потока рабочего тела. Клапан представляет собой надежный запорный механизм, работающий под высоким давлением. Основные материалы - камеры крыла и зажимной фланец, выполненные из легированной нержавеющей стали с объемным упрочнением и покрытием, устойчивые к износу. Этот тип клапанов признан самым надежным и простым в эксплуатации.



Наименование	Ду, мм	МПа, (psi)	Mm	L, мм	H, мм
50x14 M	50	14(2000)	D 165	295	560
50x14 M-P			tubing 60	245	560
65X14 M	65		D 195	350	620
50X21 M	50	21(3000)	D 215	370	560
50X21 M-P			tubing 60	245	560
1 65X21 M	65	21(3000)	D 195	350	500
2 65X21 M			D 245	422	500
1 65X35 M		35(5000)	D 195	350	500
2 65X21 M			D 245	422	500

Кран шаровый

Кран шаровый в котором подвижная деталь затвора имеет форму тела вращения (шар) с отверстием для пропуска потока, для перекрытия которого вращается вокруг своей оси. Кран шаровый прост в конструкции, легко разборчив, компактен, надежен в работе. Выполнен из легированной нержавеющей стали с объемным упрочнением и покрытием, устойчивые к износу.



** по желанию заказчика все модели могут быть модернизированы и изменены*

Список производимого оборудования

▪ Подземный резервуар

Подземный резервуар для хранения и подземный с нагревателем используются для хранения топлива или других жидкостей. Резервуары имеют две высокие горловины, одна из которых используется для установки насоса, а вторая - в качестве люка. Резервуары с подогревом и без него изготавливаются с коническими днищами, но в некоторых случаях используются эллиптические днища. Внутренняя емкость змеевика служит для поддержания заданной температуры среды в резервуаре. По желанию заказчика возможно нанесение защитных покрытий внутри резервуара, а также комплектация резервуаров всеми необходимыми клапанами и насосами.



8-20000-1300	8	2,8
12,5-2000-1300	12,5	3,25
16-2000-1300	C16	3,61
25-2400-900	25	4,36
40-2400-1000	40	5,95
63-3000-1000	63	9

▪ Газовый сепаратор

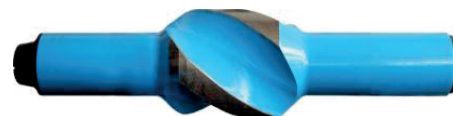
Сеточные газоотделители типа GS - это оборудование, предназначенное для окончательной очистки газа от жидких сред, в частности от нефти. Газовые сепараторы имеют широкий спектр применения. Они могут использоваться на химических, нефтегазодобывающих предприятиях, в подземных хранилищах и т. Д. Технические параметры Газосепаратор типа GS 1 и GS 2 представляет собой вертикальный цилиндрический контейнер, а GS1 не имеет смотрового люка, но оснащен фланцем корпуса. разъем. Оба типа сетчатых сепараторов могут быть термически обработаны, а также имеют детали для крепления теплоизоляции. Тип устройства, его объем, состав контрольно-измерительных приборов и другие технические характеристики определяются конкретными задачами и требованиями клиента.



Список производимого оборудования

▪ Стабилизатор из легированной стали

Наши стабилизаторы из сплава, изготовлены по спецификациям модифицированной стали AISI 4145 H, полностью термообработаны, до требуемых испытаний твердости по Бринеллю и требований к пределу текучести. Лезвия спирального стабилизатора обработаны для обеспечения максимальной циркуляции бурового раствора и имеют твердую поверхность для обеспечения высокой износостойкости. Резьбовые соединения обработаны и откалиброваны в соответствии со спецификациями API.



▪ Немагнитный наконечник сверла

Немагнитные сверла нашей группы изготовлены из термообработанного материала для обеспечения оптимальной прочности и пластичности на критической резьбовой поверхности. Эти буровые кольца изготавливаются из отобранных стержней из легированной хромомолибденовой стали с химическими составами, специально разработанными для скважинных инструментов.



▪ Втулка стабилизатора

Наши стабилизирующие втулки доступны в различных конфигурациях и изготавливаются из одного куска материала (модифицированная сталь AISI 4145 H, сталь AISI 4140 или немагнитные сорта) для оптимальной интегральной прочности.



▪ Патрубок

Наши патрубки, изготовлены из хрома, легированной стали молибдена, которая соответствует спецификациям модифицированной стали AISI 4145 H или другим типам материалов, указанным заказчиками. Эти соединения подвергаются термообработке в соответствии с требуемыми испытаниями на твердость по Бринеллю и требованиям к пределу текучести и поставляются в соответствии со спецификациями API.



** по желанию заказчика все модели могут быть модернизированы и изменены*

Список производимого оборудования

▪ Переходник перепускной

Наши переходники изготовлены из модифицированной стали AISI 4145 Н в соответствии с требованиями спецификаций API и могут быть изготовлены в различных размерах и длинах, для удовлетворения потребностей клиентов. Корпус может быть подвергнут холодной прокатке и фосфатированию, чтобы минимизировать их образование.



▪ MWD / LWD Каротаж

Наша компания обеспечивает изготовление компонентов «под ключ», которые используются для сборки инструментов MWD и LWD. Многие из этих продуктов требуют использования специальных материалов, таких как суперсплавы (также известные как высокоэффективные металлические сплавы).



Ремонт и обслуживание

В рамках «Ремонта и техобслуживания» наша Компания, ремонтирует и перерабатывает инструменты и компоненты для клиентов, чтобы эти инструменты и компоненты можно было повторно использовать. Такие инструменты и компоненты включают в себя стабилизаторы из легированной стали, переводник с обратным клапаном, бурильные трубы, буровой ясс, переходники и бурильные трубы.

Услуги по обработке

Наша Компания имеет большой опыт ремонта инструментов и компонентов, как собственного производства, так и для клиентов, чтобы помочь снизить затраты на их инвентаризацию за счет продления срока службы этих инструментов и компонентов.

С помощью наших станков, мы можем из ржавых деталей, вырезать новые резьбовые соединения. Резьбовые соединения могут быть пересечены, переназначены или преобразованы.



Список производимого оборудования

Наплавка

Наша Компания предлагает полный спектр инструментов для обработки поверхностей, подходящих для различных условий бурения. Мы извлекли пользу из нашего опыта и технических ноу-хау, чтобы улучшить и развить знания в отношении износостойкости и других характеристик, а также твердости матрицы. Стабилизаторы, как правило, отправляются обратно к нам на производство, чтобы очистить изношенную твердую поверхность инструмента, чтобы повторно применить инструмент, покрывая инструмент карбидом, восстановить его до указанного размера, а затем поставить клиентам для продолжения процесса бурения. Это позволит нашим клиентам продлить срок службы инструментов.



HF 1000: Crushed Tungsten Carbides



HF 2000: Geothermal Dressing



HF 3000: Metal Powder spray with Tungsten Carbide Inserts



HF 5000: Flexicoy Technodur



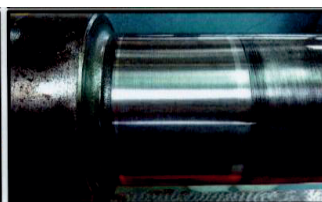
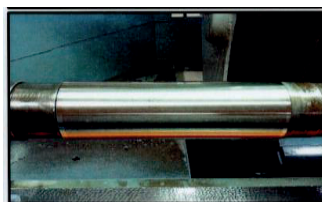
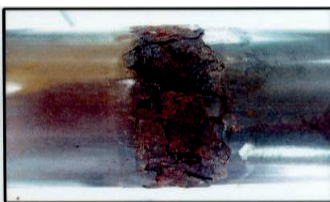
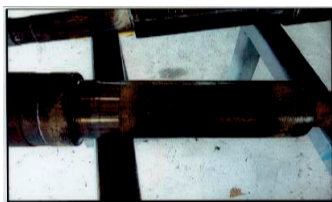
HF 6000: Flexicoy Technosphere & Diamond Tungsten Carbide Inserts



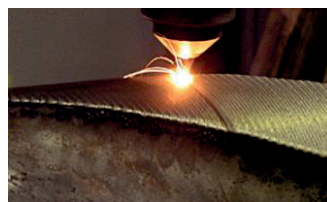
Actual HF 3000 Powder Fusing Process

Наша компания имеет возможности для применения высокоскоростного покрытия, с кислородным топливом, технологии плазменной дуговой сварки и лазерной оболочки, которые обеспечивают высокую точность и однородность при нанесении порошка на основной материал. Покрытия и накладки придают инструментам значительно улучшенные характеристики, таких как ударопрочность, износ скольжения, защита от коррозии, изменение трения и специфические электрические свойства в дополнение к износостойкости.

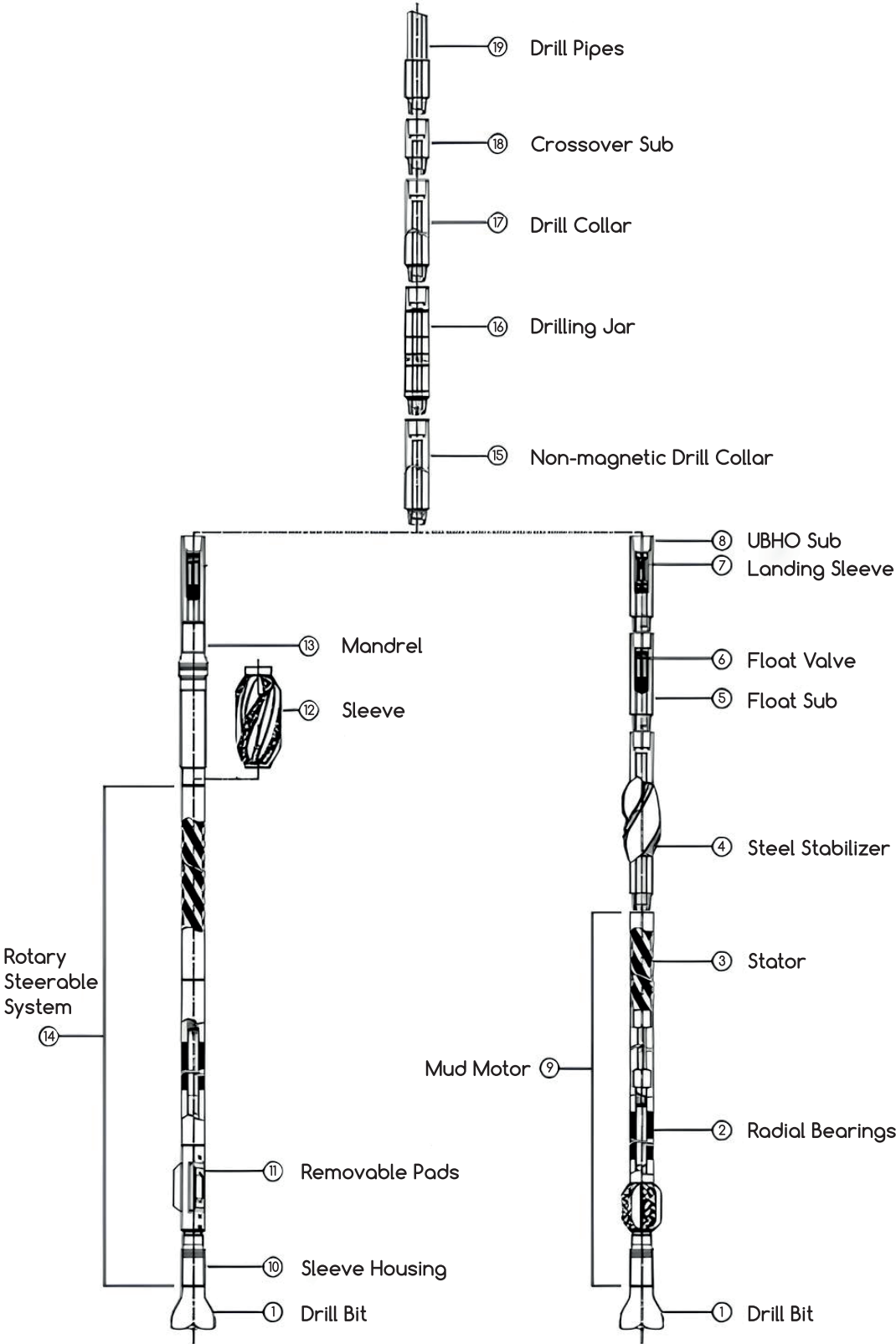
Высокоскоростное кислородно-топливное топливо (HVOF) может использоваться для ремонта наружной, точечной коррозии:



Мощный волоконный диод *Laser Cladding* обеспечивает точный контроль над - подводом тепла, что делает его пригодным для применения на специальных материалах и тонкостенных инструментах из-за низкого теплового искажения. Карбид вольфрама, титан, никель, сплавы кобальта и т. д. можно наносить с помощью лазера.



Список производимого оборудования



НАШИ ПАРТНЕРЫ И КЛИЕНТЫ

КЛИЕНТЫ «OSS SINGAPORE»



КЛИЕНТЫ «OSS KAZAKHSTAN»



OSS KAZAKHSTAN

130000, Республика Казахстан, Мангистауская область,
г. Актау, Промышленная зона 6, здание 91/2.

телефон: +7 7292 544 750

электронная почта: info@osskz.kz

Наш сайт www.osskz.kz





OSS KAZAKHSTAN

130000, Республика Казахстан, Мангистауская область,

г. Актау, Промышленная зона 6, здание 91/2.

телефон: +7 7292 544 750

Электронная почта: info@osskz.kz

Наш сайт www.osskz.kz